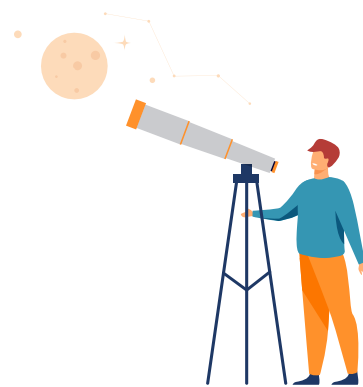


1. DARBA LAPA



Par veselību, nelaimes gadījumiem un dzīvību

- ? *Izvērtē un uzraksti, kuri apdrošināšanas veidi šajā gadījumā var būt noderīgi!*
- ? *Uzraksti vismaz divus piemērus riskiem, no kuriem pasargās apdrošināšana šajās situācijās!*
- ? *Atrodi kartē, kur atrodas Tartu un Munameģis!*

3. Zanda ar klasi dodas divu dienu ekskursijā uz Tartu, kur apmeklēs AHHA centru un Igaunijas Nacionālo muzeju. Atpakaļceļā ir plānots apskatīt Munameģi.

**UZRAKSTI, KURI APDROŠINĀŠANAS
VEIDI VAR BŪT NODERĪGI!**

**UZRAKSTI, NO KURIEM RISKIEM
APDROŠINĀŠANA PASARGĀS!**

Blank area for writing answers to the first question, featuring horizontal dotted lines.

Blank area for writing answers to the second question, featuring horizontal dotted lines.